



Blacha stalowa powlekana EverGuard® TPO

Opis produktu

Blacha stalowa ocynkowana laminowana gładką niezbrojoną folią EverGuard® TPO

Wymiary

Grubość: 1,20 mm

Szerokość: 1 m

Długość: 2 m (arkusz) lub 30 m (zwój)

Kolory

Szary

Biały



Zastosowanie

Blacha powlekana EverGuard® TPO jest używana do wykonywania detali krawędzi, cokołów, obróbek blacharskich i okapów. Membrany EverGuard® TPO są zgrzewane. Płaska blacha o grubości 0,6 mm ze stali galwanizowanej pokryta jest warstwą niezbrojonej folii EverGuard® TPO 0,6 mm co daje całkowitą grubość 1,2 mm. Blacha jest dostarczana jako płaski arkusz, cięty następnie na odpowiednią szerokość i wykorzystywany do wytwarzania metalowych okapników, kątowników pionowych lub innych profili dachowych.

Więcej szczegółów dotyczących zastosowania można znaleźć w instrukcji montażu EverGuard® TPO i zaleceniach dotyczących zgrzewania.

Warunki dostawy

Sposób dostawy

Blachy stalowe dostarczane są w arkuszach o wymiarach 1x2 m, 50 arkuszy układanych jest na paletach drewnianych i oklejanych folią ochronną i narożnikami. Alternatywnie dostawa w zwojach o szerokości 1,0 m i długości 30 m, pakowane pionowo po 4 sztuki na paletach.

Przechowywanie i transport

Blachy powlekane EverGuard® TPO należy przechowywać w pozycji poziomej i chronić przed uszkodzeniami mechanicznymi oraz bezpośrednim działaniem promieni słonecznych, deszczu i śniegu.

Blachy powlekane EverGuard® TPO należy przewozić krytymi środkami transportu i przechowywać w oryginalnie zamkniętym opakowaniu.

Zalecana temperatura przechowywania wynosi od 0 do 30 stopni Celsjusza.

Blacha stalowa powlekana EverGuard® TPO

Przed użyciem materiały należy przechowywać w nieotwartych opakowaniach, wszelkie uszkodzone opakowania ponownie zamknąć. Zachowaj ostrożność i nie przekraczaj dopuszczalnego obciążenia użytkowego konstrukcji.

Oznakowanie produktu

Etykieta na zewnątrz opakowania, zawierająca wszystkie niezbędne informacje o produkcie i numerach produkcyjnych.

Zalety

Membrana EverGuard® TPO może być zgrzewana bezpośrednio z obrzeżem metalowym powlekanym EverGuard® TPO. Jest łatwa do cięcia i formowania, pozwala tworzyć różne rozmiary krawędzi i profili, z estetycznym wykończeniem.

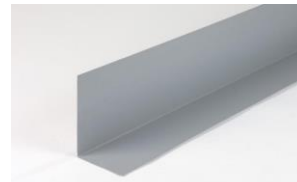
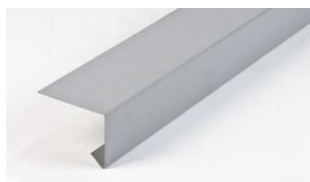
Szczegóły dot. zastosowania

Unoszący się w powietrzu pył i zanieczyszczenia wdmuchiwane w miejsca zakładek mogą zanieczyścić spoinę. Wietrzne warunki mogą wymusić przerwanie pracy do czasu poprawy warunków. Zanieczyszczone zakładki należy wyczyścić. Membrany pozostawione odkryte na kilka dni lub dłużej należy przed zgrzewaniem gorącym powietrzem wyczyścić wodą, a następnie za pomocą środka czyszczącego Everguard TPO Cleaner. Zamontuj blachę powlekaną EverGuard® TPO z odstępem 5-6 mm pomiędzy sąsiednimi sekcjami, aby umożliwić rozszerzanie się metalu.

Nałóż taśmę aluminiową o szerokości 50 mm na połączeniach blachy powlekanej EverGuard® TPO.

Umieść pasek membrany EverGuard® TPO Detailing o szerokości 150 mm nad złączem i zgrzej gorącym powietrzem z blachą powlekaną EverGuard® TPO, osiągając co najmniej 20 mm ciągłej spoiny.

Przykład typowego zastosowania:





Blacha stalowa powlekana EverGuard® TPO

Odporność chemiczna Blachy powlekane EverGuard® TPO zostały zatwierdzone w standardowych testach odporności chemicznej.

Charakterystyka	Deklarowana wartość	Tolerancja	Metoda badania
Szerokość blachy	1 m	-0/+5 %	EN 1848-2
Długość arkusza / zwoju	2 m / 30 m	-0/+5 %	EN 1848-2
Grubość folii/blachy stalowej	0,6 mm	-5/+10 %	EN 1849-2

Grubość folii EverGuard TPO	Grubość stali ocynkowanej	Nr kat. BMI - szary	Nr kat. BMI - biały
0,6 mm	0,60 mm	4031486429609	4031486429586